

## **MDL –KINSS VILLAGE DEVELOPMENT PROJECT, KHARADE GRAMPANCHAYAT, SHAHAPUR**

### **INTRODUCTION**

MDL- KINSS Village development project is an CSR initiative of Mazagon Dock Shipbuilders Ltd, Mumbai in collaboration with CSR cell of Karve Institute of Social Services, as an implementing partner. This project is aiming at developing a model village by intervening in various sectors such as education, health, livelihood, women empowerment, agriculture & skill development. A strategic need identification of the village was carried out by KINSS & developmental plan was designed accordingly. On 29<sup>th</sup> December 2016 the event is inaugurated by Rear admiral Shri. R.K.Shrawat, Chairman & managing director of MDL, in presence of Shri. V. Giriraj, Chief secretary, Rural development department of Maharashtra.

### **GOAL**

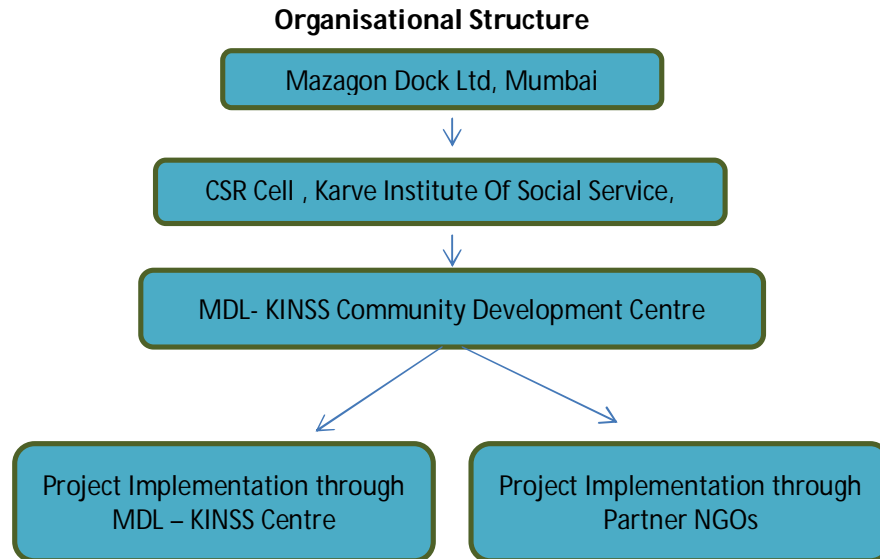
Village adoption project envisage a village where the **opportunities** are available to improve the **quality of life** of villagers & attain **holistic development** of the village.

### **MISSION**

Mission of this project aiming towards contributing for the development of a village in **quality education, health, women empowerment, Sanitation, safe drinking water, livelihood opportunities** & to develop capacities & awareness among villagers to make them help themselves and also to **catalyse** the involvement of government & villagers for **holistic development**.

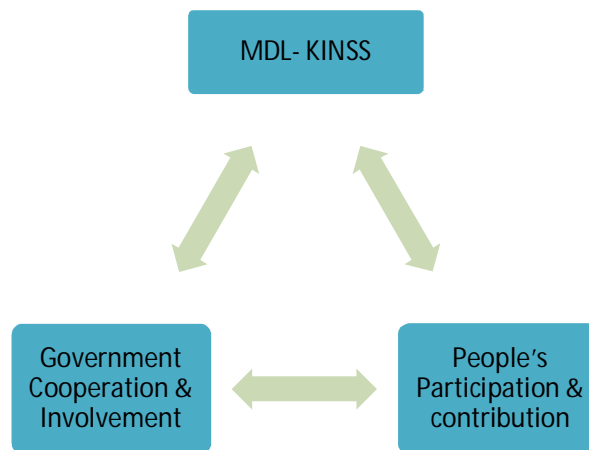
### **BROAD OBJECTIVES**

- To improve quality of education and minimise the retention among the students
- To channelize the talent and the energy of youths by providing skilled based trainings & support to attain livelihood opportunities
- To make people aware about the measures of health and make existed health services more efficient
- To attain women empowerment through providing them trainings specific to income generation and improve financial literacy among them
- To catalyse the Government initiatives and people's participation in the process of holistic development of the village
- To Improve accessibility of the villagers towards safe drinking water
- To encourage farmers to adopt organic farming & environmental friendly practices to improve productivity of the crops.



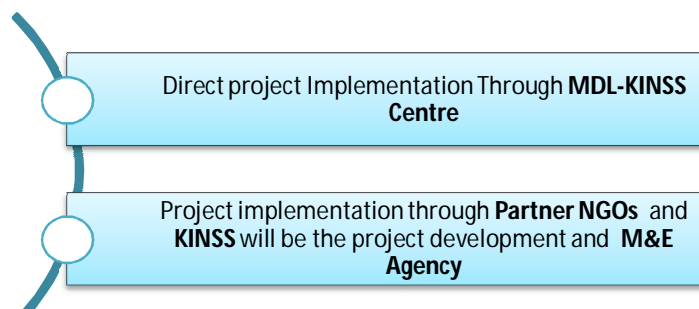
### Developmental Model To Implement The strategies

Village development is a **process** which includes **hand holding** of above three pillars. KINSS will play a major role to connect them together and catalyse the developmental process.



### Implementing strategy

For the effective implementation of this project two strategies are defined where some projects will be performed directly by KINSS & some will be implemented through partner NGOs



**MDL-KINSS village development project will be implementing projects under following sectors**



**Role of Karve Institute Of social service**

Under this project CSR Cell, Karve Institute of social service will be performing following roles under the strategy for indirect implementation through partner NGOs.

- **Identification of NGOS**
- **Project Development**
- **Preparation Of MOU with partner NGOs**
- **Mobilization Of Resources**
- **Monitoring and Evaluation**
- **Impact Measurement**
- **Report**

## खराडे ग्रामपंचायत दत्तक

**शेणवा :** शहापुर तालुक्यातील खराडे ग्रामपंचायतीला माझगाव डॉक मुंबई व बी. डी. कर्वे रिसर्च सेल ही संस्था दत्तक घेणार आहे. या ग्रामपंचायतीचा सर्वांगीण विकास करण्याचा या संस्थेचा मानस आहे. खराडे ग्रामपंचायतीच्या विकासासंदर्भात या संस्थेकडून विविध उपयोजना केल्या जाणार आहेत. सरपंच, उपसरपंच, सदस्यांशी चर्चा करून शैक्षणिक स्तर उंचावण्यासाठी प्रयत्न तसेच महिला बचत गटामार्फत महिला सक्षमीकरण, युवकांसाठी विकासाभिमुख प्रशिक्षण, आधुनिकरित्या शेती विकास, आरोग्य सुधारण्यासाठी विविध उपयोजना विविध प्रकल्प राबवण्यात येणार असल्याचे रिसर्च सेलचे महेश ठाकूर यांनी सांगितले.

१७ मार्च २०१५  
Today

### अवतीभवती

#### माझगाव डॉक, 'कर्वे रिसर्च' घेणार खराडे ग्रामपंचायत दत्तक

किन्हेवली, ता. २६ (बातमोवार) : मुंबईतील माझगाव डॉक व पुण्यातील बी. डी. कर्वे रिसर्च सेल या संस्था शहापुर तालुक्यातील खराडे ग्रामपंचायत दत्तक घेणार आहेत. या ग्रामपंचायतीच्या सर्वांगीण विकासासाठी या संस्था विविध उपयोजना करणार आहेत. सरपंच मुलावभाई वाघ, उपसरपंच इंदुजीत पडवळे व सर्व ग्रामपंचायत सदस्य यांच्याशी चर्चा करून शैक्षणिक स्तर उंचावण्यासाठी प्रयत्न, महिला बचत गटामार्फत महिला सक्षमीकरण, युवकांसाठी विकासाभिमुख प्रशिक्षण, आधुनिक पद्धतीने शेती विकास, आरोग्य सुधारण्यासाठी विविध उपयोजना, सर्वोच्च शिक्षण परिषद शाळातील मुलांना आधुनिक तंत्रज्ञानाच्या सहाय्याने शैक्षणिक दर्जा उंचावणे, आदी विविध प्रकल्प राबवण्यात येणार आहेत. दलपान, बी. डी. कर्वे रिसर्च सेलच्या समाजसेवेकडून ग्रामस्थांशी समस्योबाबत चर्चा तसेच चरोघरी जाऊन माहितीही संकलित केली आहे. लवकरच ही ग्रामपंचायत एक विकास मॉडेल म्हणून तालुक्यात ओळखली जाईल, याचा विरोधात बलात्काराचा पुढा

### खराडे ग्रामपंचायतीला माझगाव डॉक व बी.डी.कर्वे रिसर्च घेणार दत्तक

साकड्याव : शहापुर तालुक्यातील खराडे ग्रामपंचायत माझगाव डॉक मुंबई व बी डी कर्वे रिसर्च दत्तक घेणार असून या ग्रामपंचायतचा सर्वांगीण विकास करण्याचा मानस असल्याचे कर्वे रिसर्चचे संतातक महेश ठाकूर यांनी सांगितले. त्याचबरोबर ठाणे जिल्ह्यात एकमेव या ग्रामपंचायतमध्ये असलेली आदिवासी, कातकरी मुलींचे आश्रमशाळा सुध्दा दत्तक घेणार असून येथील मुलींना दर्जेदार शिक्षण दिले जाणार असल्याचे त्यांनी सांगितले. ग्रामपंचायतच्या विकासासंदर्भात या संघटनेकडून विविध उपयोजना केल्या जाणार असून या संघटनेत सरपंच व सदस्य, यांच्याशी चर्चा करून शैक्षणिक स्तर उंचावण्यासाठी प्रयत्न तसेच महिला बचत गटामार्फत महिला सक्षमीकरण, युवकांसाठी विकासाभिमुख प्रशिक्षण आधुनिकरित्या शेती विकास, आरोग्य सुधारण्यासाठी विविध उपयोजना, शाळांमध्ये मुलांना तंत्रज्ञानाचे साह्य शिक्षण देणार असल्याचे सांगून गाव एक विकासाचे मॉडेल म्हणून बनवण्याचा विस्वास व्यक्त केला.

## खराडे ग्रामपंचायतची विशेष ग्रामसभा संपन्न

टाकीपटार/प्रतिनिधी : सामाजिक बांधिलकी उपक्रमांतर्गत माझगाव डॉक लि. मुंबई व कर्वे समाज सेवा संस्था पुणे यांच्या संयुक्त विद्यमाने ग्रामपंचायत खराडेची निवड करण्यात आली असून विकास आराखडा संदर्भात १५/४/२०१५ रोजी विशेष ग्रामसभा सरपंचाच्या अध्यक्षतेखाली ग्रामपंचायतच्या कार्यालयात घेण्यात आली. या ग्रामसभेत विकासासाठी पुढील तीन वर्षांचा विकास आराखडा मांडण्यात आला. हा आराखडा बनवण्यासाठी कर्वे समाज सेवा संस्थेच्या समाज कार्यकर्त्यांनी ग्रामपंचायत खराडे व लोक सभभाग पद्धतीने विविध उपक्रमांच्या माध्यमातून विकास आराखडा बनवण्यात आला व तो विशेष ग्रामसभेत मांडण्यात आला. हा विकास आराखडा बनवताना कुटुंब सल्लेक्षण, शिवार भेटी, शेतकरी व नवतंत्रज्ञानासोबत तसेच महिला बचत गटांसोबत चर्चा, गावसभा व पाड्यावर सभा घेऊन विकास आराखडा बनविण्यात आला. यामध्ये शाळा, अंगणवाडी पोषण आहार आरोग्याच्या पायाभूत सुविधा, पिण्याचे पाणी, कृषी व उपजिविका या क्षेत्रांचे नियोजन करण्यात आले. या ग्रामसभेला माझगाव डॉक लि.चे जे.जी.यादव मुख्य प्रबंधक, सा.प्रशासन, कर्वे समाजसेवा संस्थेचे संचालक महेश ठाकूर व त्यांची संपूर्ण टीम त्याचबरोबर खराडे ग्रामपंचायतचे संपन्न शांताबाई वाघ व सर्व सभासद तसेच कृषि अधिकारी जुंजाव, परसंबर्धने डॉ.गुंज वनविभागाचे वनपाल धोरत अ उपस्थित होते.

### जाहीर नोटीस

तमाम लोकांस या जाहीर नोटीसीने कळविण्यात येते कि, जिल्हा पालघर पोतलुकडी तालुका मोखाडा, मौजे खोडाळा, दुय्यम निबंधक साहेब, मोखाडा यांचे कार्यक्षेत्रील मिळकत जी वर्णन पुढीलप्रमाणे.

गाव	गट नंबर	क्षेत्र	आकार रु.पै	धारणा प्रक
खोडाळा,ता. मोखाडा, जि.पालघर	२३	३-१७-०	१-००	खालसा

वर नमूद केलेली गट नंबर २३ ही मिळकत श्री. किनोद वशराम मामतारे, अनिल वशराम मामतारे, जयंत वशराम मामतारे, दिनेश जयंत मामतारे, सर्व रा. खोडाळा, ता. मोखाडा, जि. पालघर यांच्या मालकी हक्काची आहे.

## MAZGAON DOCK SHIPBUILDERS ADOPT KHARADE VILLAGE NEAR SHAHAPUR

**Mumbai:** Mazgaon Dock Shipbuilders Ltd, a leading PSU and warship builders of the nation, has adopted Kharade village, a remote hamlet near Shahapur in Thane district, under its Corporate Social Responsibility (CSR) scheme. MDL is aiming to make complete overhaul of a village in the next three years. The process includes health awareness, Swachh Bharat mission, solid waste management, forming a farmers' club, providing quality education, skill development, facilitating women empowerment etc. The MDL has been working over a year in this village and preparing a plan to make it a model village. The CMD, MDL, Rear Admiral R.K. Shrawat recently inaugurated the project in the presence of V. Giriraj, principal secretary, rural development, Maharashtra, Commodore Rakesh Anand, director (personnel) MDL, sarpanch Shatabai Vagh and others. Karve institute of social service, an eminent NGO, is assisting MDL in this mammoth task.



## माझगाव डॉक, कर्वे समाजसेवा संस्था शहापुरातील एका गावाचा विकास करणार

शाळांचे सुरू केल्या आहेत. ही सर्व प्रकार विनंती केली होती. याकडे लक्ष लागले आहे.

ठाणे : ग्रामीण भागाच्या सर्वांगीण विकासासाठी ग्रामविकासाच्या कॉर्पोरेट सोशल रिस्पॉन्सिबिलिटी अर्थात कंपनीची जबाबदारी सामाजिक भानातून या समस्येवर उत्तम तोडगा निघू शकतो. सार्वजनिक क्षेत्रातील आघाडीची कंपनी असलेली माझगाव डॉक लिमिटेड आणि सामाजिक क्षेत्रात आपल्या निःस्वह, सडेतोड व परिणामकारक कामाचा ठसा उमटवणारी कर्वे समाजसेवा संस्था या दोन संस्थांनी एकत्र येऊन शहापुर तालुक्यातील एका गावाचा समग्र विकास करण्याचा विडा उचलला आहे. माझगाव डॉकचा निधी आणि कर्वे संस्थेची अंमलबजावणी असा दुग्धशर्करा योग शहापुर तालुक्यातील खराडे या ग्रामपंचायतीत जुळून येत आहे. २९ डिसेंबर रोजी खराडे ग्रामपंचायतीच्या समग्र विकासाच्या त्रिवार्षिक योजनेचा शुभारंभ माझगाव डॉकचे अध्यक्ष रिअर अॅडमिरल (निवृत्त) आर. के. श्रावत आणि कर्वे संस्थेचे संचालक महेश ठाकूर व दीपक वालोकर यांच्या संयुक्त उपस्थितीत होत आहे. या त्रिवार्षिक योजनेअंतर्गत कर्वे संस्था या परिसरात सरकारी योजनांचा लाभ उठवण्यासाठी ग्रामस्थांना सक्षम करण्याचे मुख्य काम करणार आहे. त्यासाठी स्वयंसेवी संस्थांना मार्गदर्शन, विविध क्षमताविकास कार्यक्रम आदी उपक्रम राबवणार आहे. शिक्षण, आरोग्य, स्वच्छता, महिला सक्षमीकरण, शेतकऱ्यांचे क्लब, स्वच्छतागृहांची उभारणी, पेयजल, कोशल्याविकास तसेच पोलीस व सैन्यभरतीसाठी पुढाकार आदी विविध विषयांवर कर्वे संस्था काम करणार आहे. येत्या तीन वर्षात खराडे परिसराचा संपूर्ण कायापालट घडवून आणण्याचे उद्दिष्ट माझगाव डॉक आणि कर्वे संस्थेने ठेवले आहे.